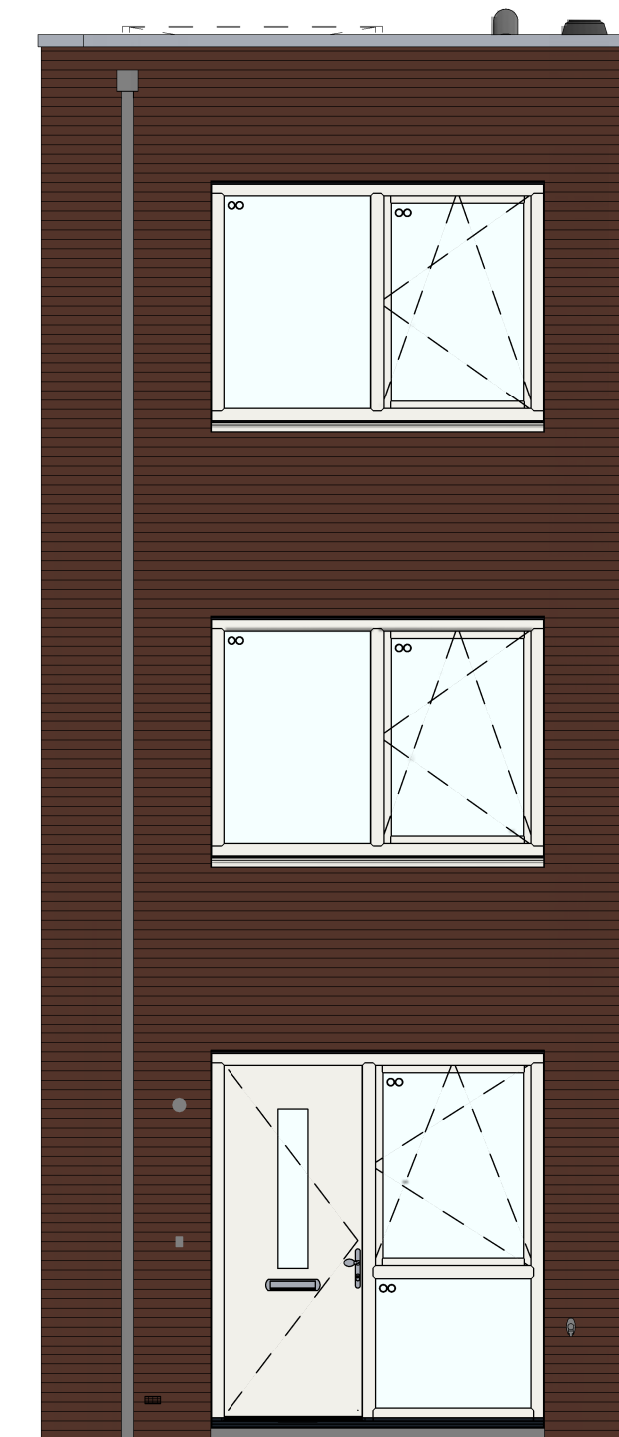
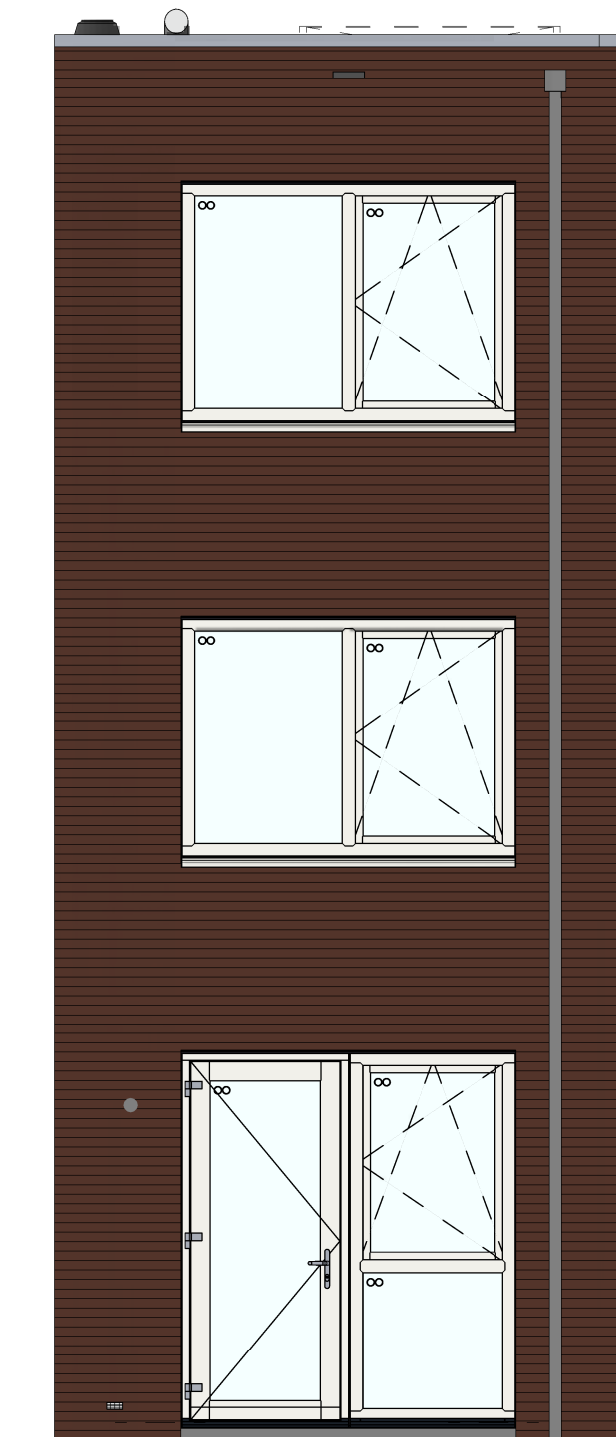




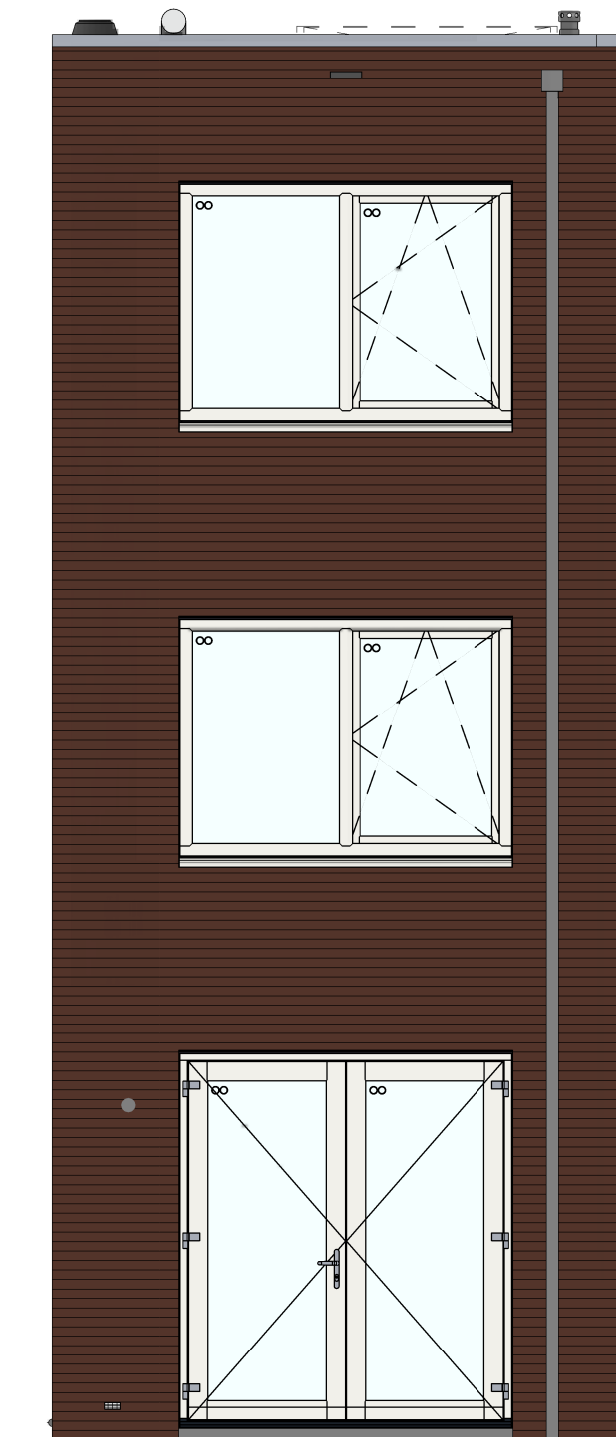
VG5001 - Voorgevel in basis uitvoering



205000 - Buitenkraan in de voorgevel



AG5001 - Achtergevel in basis uitvoering



AG5008 - Achtergevel voorzien van dubbele openslaande deuren

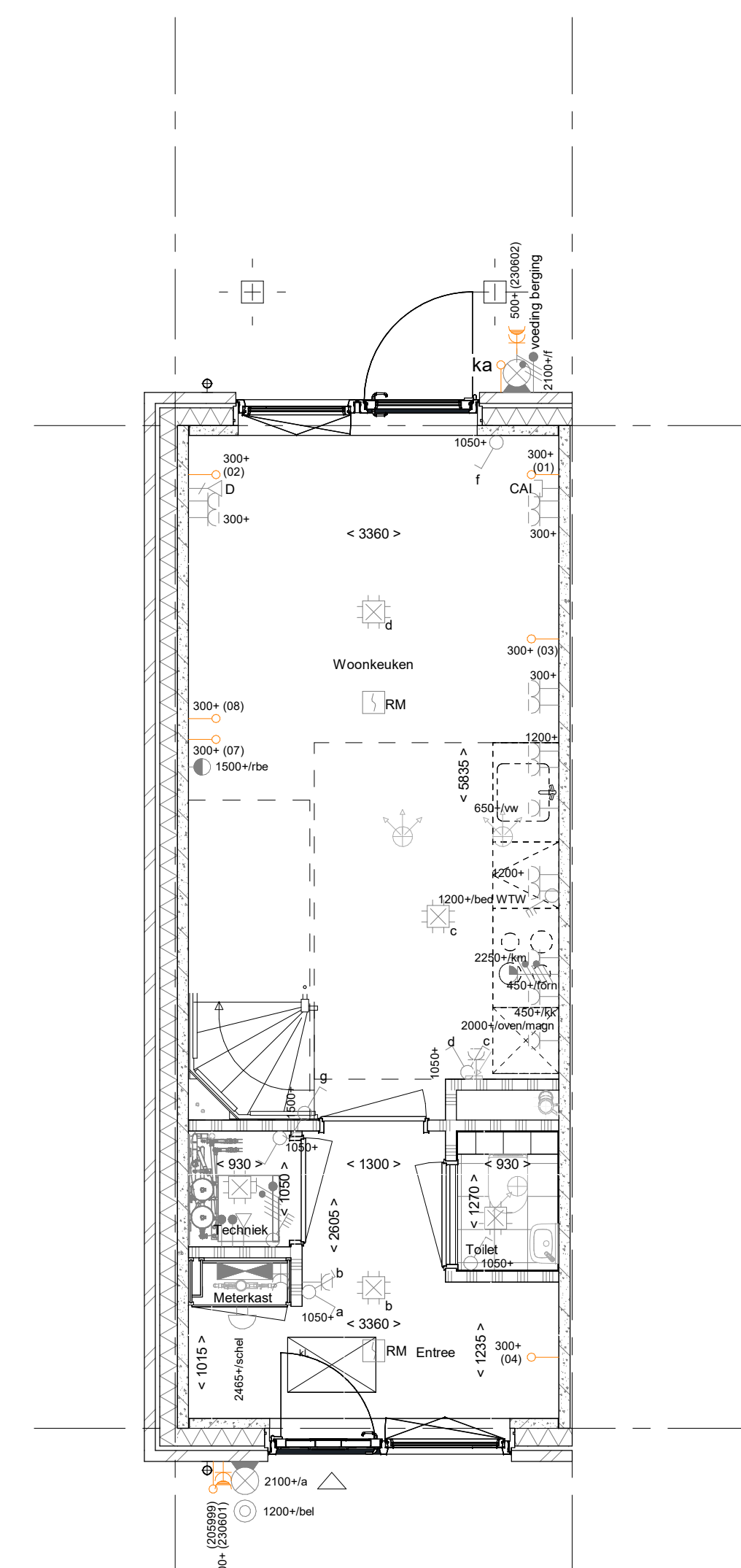


AB3912 - Aanbouw aan de achterzijde woning, over de volledige breedte, lang 1200 mm

- AG5006 - Achtergevel voorzien van een schuifpui
- 205007 - Buitenkraan in de achtergevel

Voorgevel

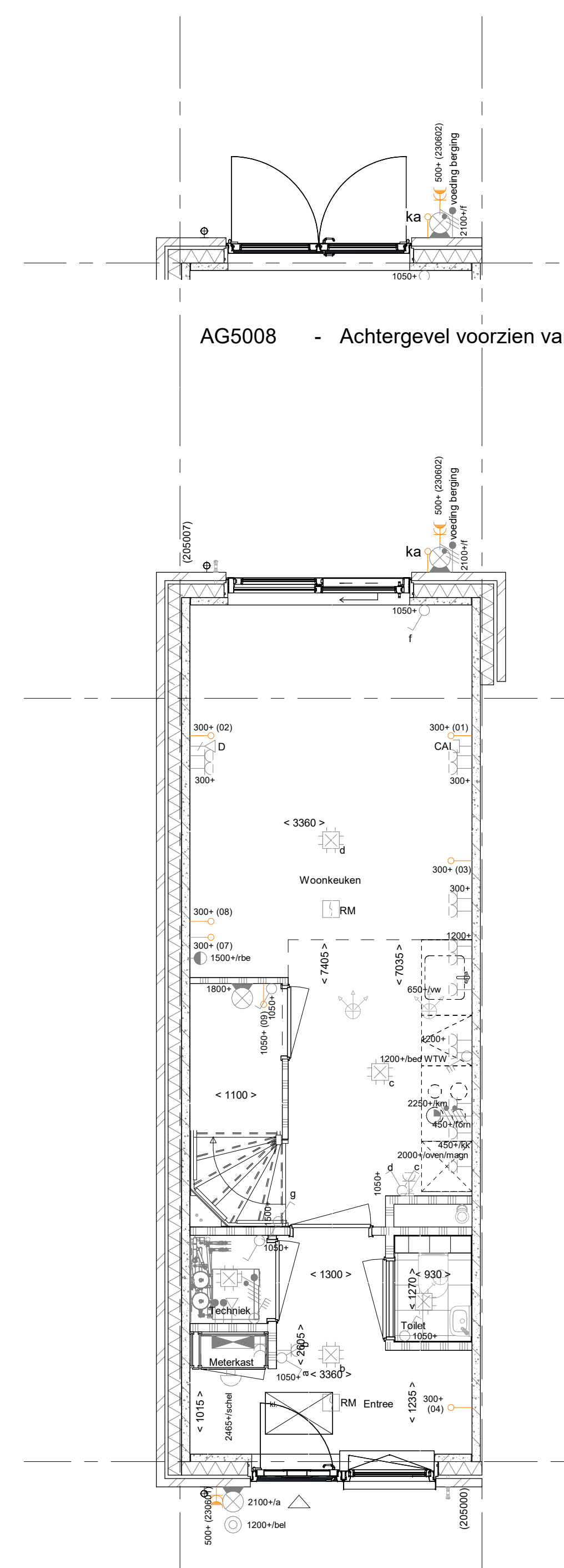
1 : 50



- AG5001 - Achtergevel in basis uitvoering
- PL0001 - Plattegrond begane grond in basis uitvoering
- AB3999 - Voorzieningen voor een later te realiseren aanbouw
- 205999 - Voorbereiding voorziening elektrische auto

Begane grond

1 : 50

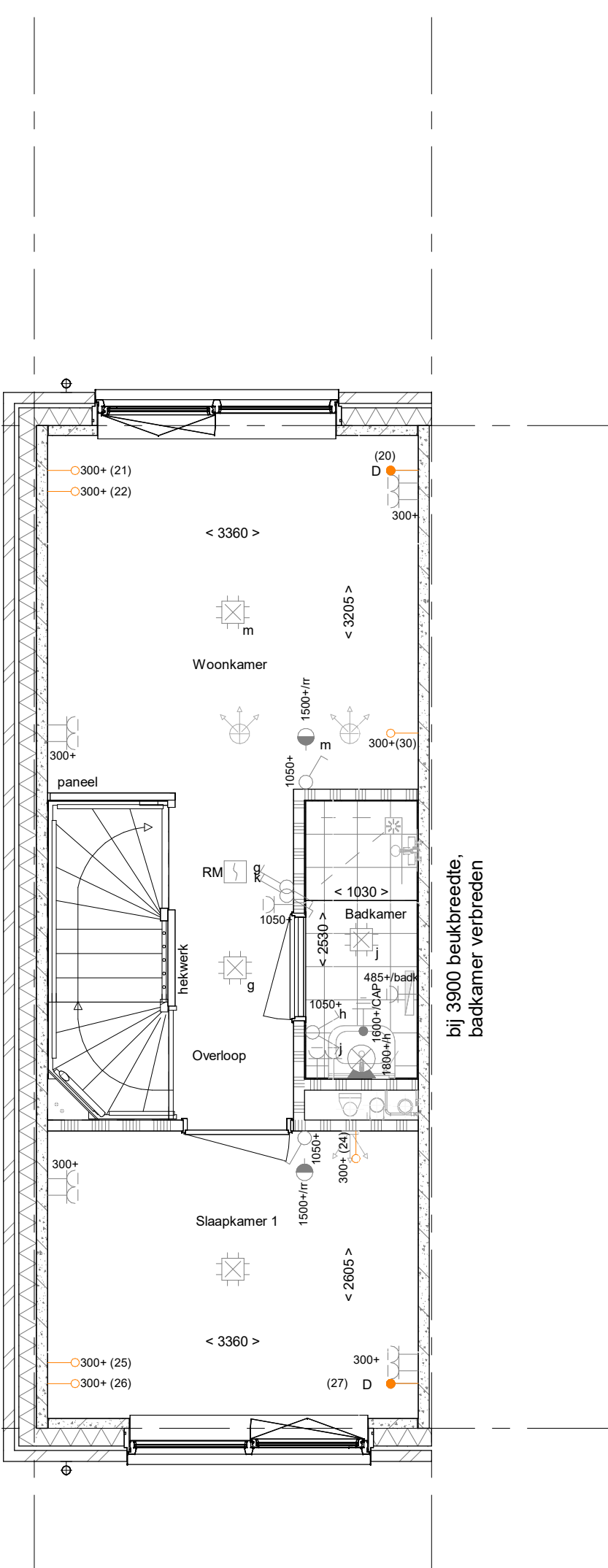


AG5008 - Achtergevel voorzien van dubbele openslaande deuren

- AG5006 - Achtergevel voorzien van een schuifpui
- PL0005 - Plattegrond begane grond met trapkast
- AB3912 - Aanbouw aan de achterzijde woning, over de volledige breedte, lang 1200 mm
- 205000 - Buitenkraan in de voorgevel
- 205007 - Buitenkraan in de achtergevel

Achtergevel

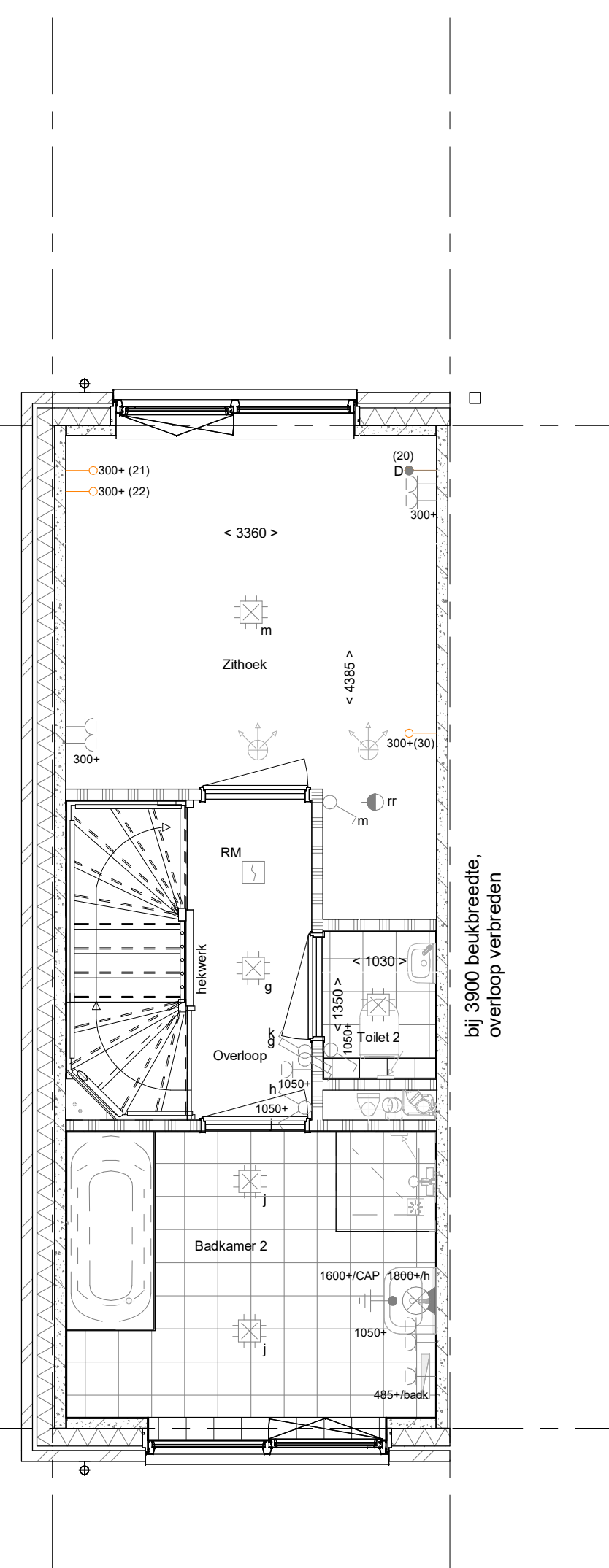
1 : 50



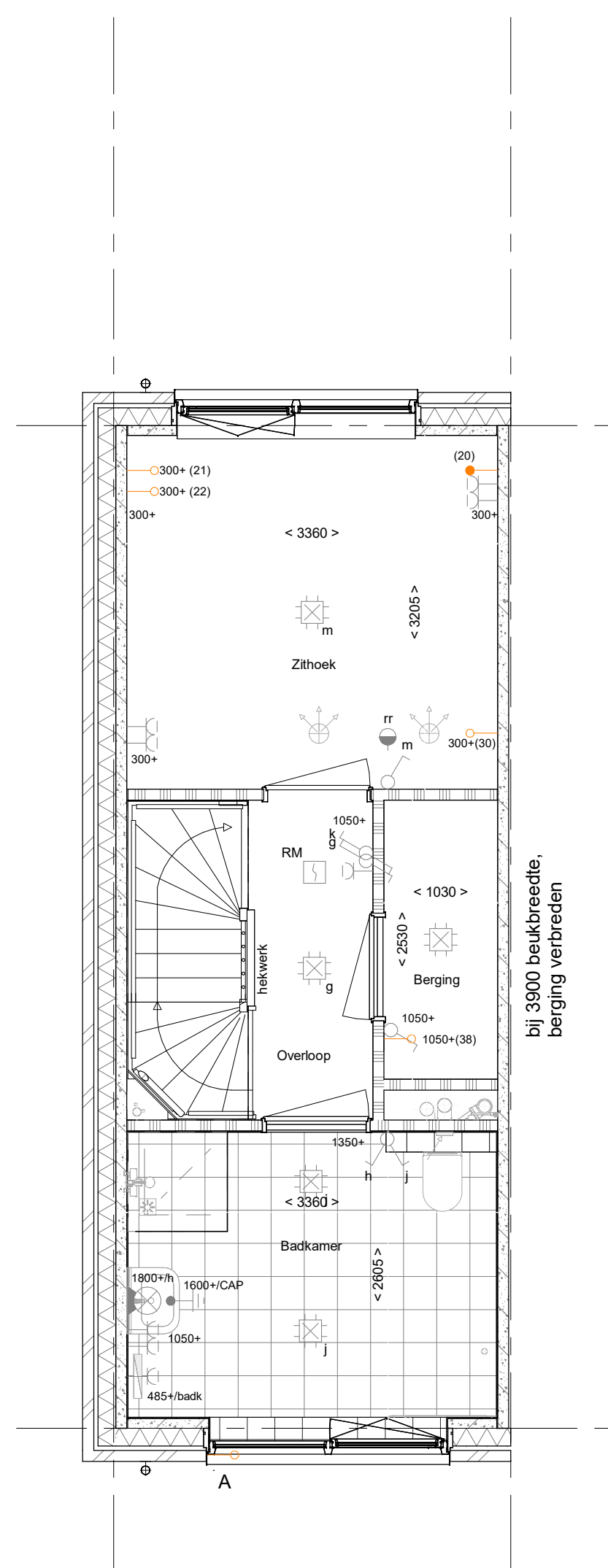
PL0101 - Plattegrond 1e verdieping in basis uitvoering

1e verdieping

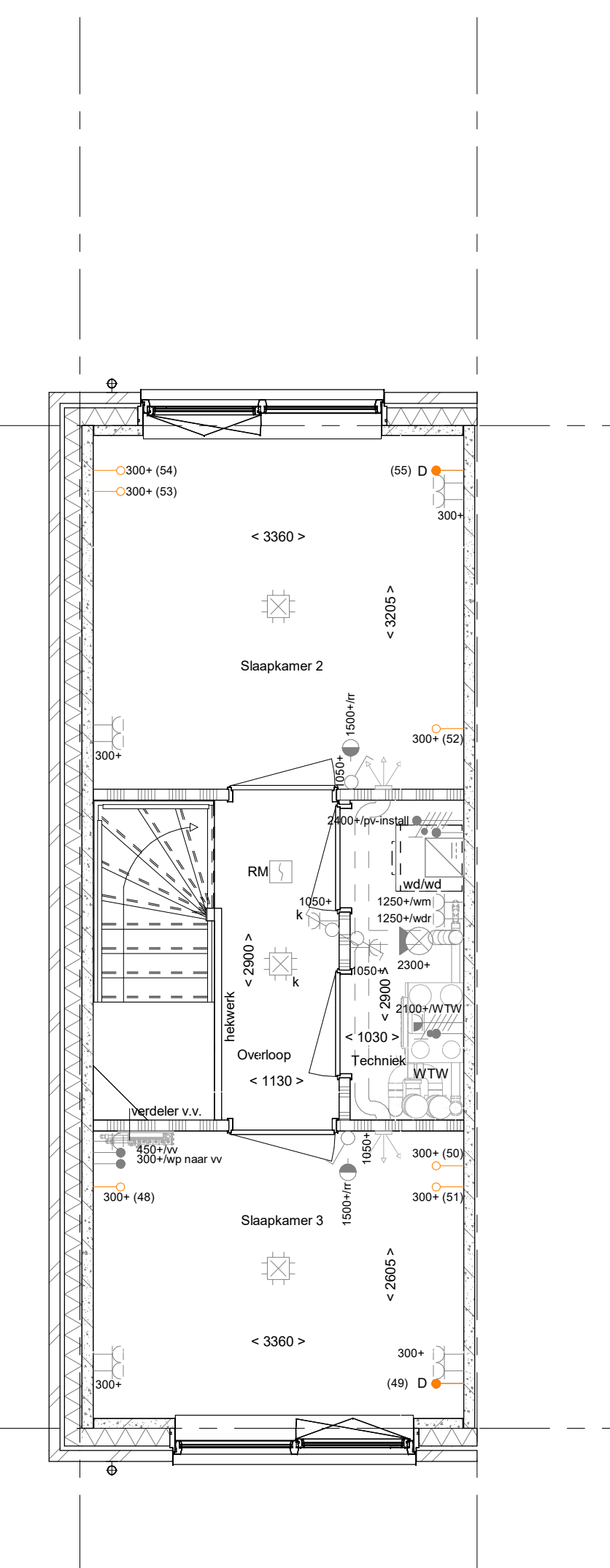
1 : 50



- PL0124PRE - Plattegrond 1e verdieping met badkamer aan de voorgevel en separaat toilet in tegel- en sanitairpakket Premium
- PL0125B - Plattegrond 1e verdieping met afgesloten badkamer (i.c.m. PL0124PRE)
- TR1250 - Standaard open trap eerste verdieping naar tweede verdieping in dichte uitvoering



- PL0125A - Plattegrond 1e verdieping met afgesloten woonkamer
- PL0126xxx - Plattegrond 1e verdieping met badkamer aan de voorgevel met het toilet in de badkamer in tegel- en sanitairpakket Premium



- PL0201 - Plattegrond 2e verdieping in basis uitvoering
- TR1250 - Standaard open trap eerste verdieping naar tweede verdieping in dichte uitvoering

2e verdieping

1 : 50

RENVOOI
Symbolen alleen van toepassing indien in de woning aangegeven

ELEKTRISCHE INSTALLATIE

- Aansluitpunt 1 fase, nul en beschermingscontact, pv-install bedraad, niet afgemonteerd (boos in mik)
- Aansluitpunt voeding PV-installatie (indien PV-install aanwezig)
- Aansluitpunt niet bedraad
- Loze leiding wordt bedraad met UTP kabel, niet afgemonteerd
- Aansluitpunt TV
- Aansluitpunt DATA
- Deurbel
- Centraal aansluitpunt
- Centraaldoos tbv verlichting
- Bedrukker
- Eenkeelpolige schakelaar met wandcontactdoos
- Aansluitpunt tbv armatuur op wand
- Rookmelder, opsch op lichtnet conform NEN 2055
- Schakelaar, 1-polig
- Schakelaar, serie-
- Schakelaar, wissel-
- Schakelaar, wissel-2-voudige uitvoering
- Schakelaar, wissel-3-voudige uitvoering
- Schakelaar, 3-standen tbv bediening ventilatie
- Sturing naar wp (rba)
- Na-regeling (ri)
- Kanaalvoeler (opgenomen in toevoer WTW)
- Verdeelinrichting
- Wandcontactdoos 1-voudig met beschermingscontact
- Wandcontactdoos 1-voudig met beschermingscontact, waterdicht
- Wandcontactdoos 2-voudig met beschermingscontact, verticaal
- Wandcontactdoos 2-voudig met beschermingscontact, horizontaal
- Wandcontactdoos met wisselschakelaar
- Wandcontactdoos, perlex, mv 230V tbv fornuis
- Wandcontactdoos, perlex, mv 230V, WP 400V
- Dakdoorvoer t.b.v. PV (plat dak)
- Ruimteservering omvormer PV-installatie
- PV-paneel
- PV-panelen ter indicatie, aantal en positie kan afwijken van tekening
- aansluitpunt PV-panelen conform de specifieke bouwnummer BENG benoeming

VERWARMING - EN WATERINSTALLATIE

- hete waterkraan voorvoering
- buitenkraan voorvoering
- opstelplaats warmtepomp (WP)
- opstelplaats expansievat
- opstelplaats verdelervoorverwarming
- verwarmingselement in badkamer
- elektrisch

RENVOOI GEVEL

- A - surooster
- V - ventilatorrooster
- S - screen
- toevoerpunt mechanische ventilatie plafond
- toevoerpunt mechanische ventilatie wand

VENTILATIE INSTALLATIE

- afzuigpunt mechanische ventilatie plafond
- afzuigpunt mechanische ventilatie wand
- WTW deurover
- ontluchting roling
- draairichting volgens DIN 1916
- krijtsteegmethode gedeselde onbrennend

BOUWKUNDIG

- knijpluk
- entree symbool
- betonwanden
- isolatie 160 mm
- metaalwerk 100 mm
- gasbeton 70/100mm
- ongel isoleerde lichte scheidingwand 100 mm
- geïsoleerde lichte scheidingwand 100 mm
- HSB-wand, 118mm
- houten wand berging / zij aanbouw
- dakpakket
- ribbenvloer 350 mm
- plaatvloer 200 mm
- dakvloer 70 mm
- OPSTELPLAATS
- wn = wasmachine
- wp = wasdroger
- RENVOOI BEGLAZING
- inbraakwerendheidsklasse 2 volgens NEN 5006
- beglazing dubbel isolerend
- beglazing triple isolerend
- beglazing dubbel isolerend, letselveilig
- beglazing triple isolerend, letselveilig
- beglazing dubbel isolerend, doorvalveilig
- beglazing triple isolerend, doorvalveilig
- beglazing, matglas
- beglazing, 30 min. brandwerend
- beglazing, geluiddwerend
- beglazing, zonerend

Wijziging nr.	Wijziging datum	Wijziging omschrijving

Projectnaam: Heijmans Woonconcept 2024
 Projectlocatie: Rijsdalen
 Projectnr.: Delirief

Opdrachtgever: Heijmans Vastgoed BV
 Architect: HVC Architect
 Projectfase: Verkoopstekening
 Onderwerp: Overzichtstekening opties B04XS Plattegronden en gevels

heijmans
Woningbouw

Format: A3 verticaal
 Schaal: 1:50
 Datum: 11-12-2024
 Getek: VGB

VK-9.980